

大橋駅南クリニックビル

PHOTO

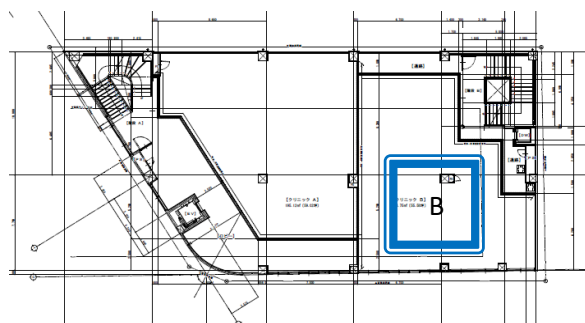


賃料表

※表示の賃料・共益費には消費税が加算されます。

階数	面積	賃料	共益費	計	敷金	入居可能日
2F B	56.16 坪 185.67 m ²	617,760 円 11,000 円/坪	84,240 円 1,500 円/坪	702,000 円 12,500 円/坪	10 ヶ月 6,177,600 円	相談

2階平面図



MAP



物件概要

- 物件所在地** 福岡市南区大橋2丁目2番17号
- 交通** 西鉄「大橋駅」より徒歩3分
- 構造・規模** 鉄筋コンクリート造 地上4階建
- 竣工年月日** 2015年5月末リニューアル工事済
- 備考** 西鉄大牟田線徒歩圏内の好立地

設備概要

- 警備** ALSOK機械警備
- 床仕様** スケルトン
- 駐車場** 無（クリニック専用）
- 駐輪場** 有
- 備考** 残り1区画になります

福岡県知事（3）第17844号



株式会社デライト

<http://delight-re.com/>

〒810-0001
福岡市中央区天神3-6-4
VORT福岡天神9階

●お気軽にお問合せ下さい

TEL 092-986-3581

営業担当 竹内（090-3071-0241）

